



SİNTECA

FILTER

SİNTECA HandelsgmbH
Inkustraße 1-7/Obj.14/4
3400 Klosterneuburg

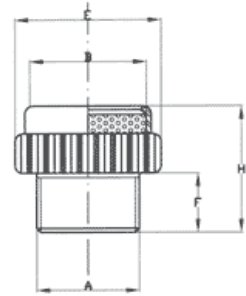
Tel: +43 2243 28028
Fax: +43 2243 28028-10
office@sinteca.at

www.SİNTECA.at

FILTER

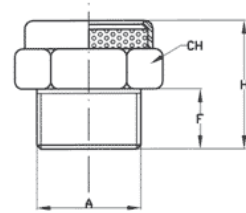
Type SBP

A	B	E	F	H
1/8" BSP	11	12	6	12
1/4" BSP	14	16	7	13
3/8" BSP	17	19	8	17
1/2" BSP	22	23	10	18
3/4" BSP	28	29	10	20
1" BSP	35	36	12	21
M5	11	12	5	11,5
1/8" FEM BSP	11	12	7	13



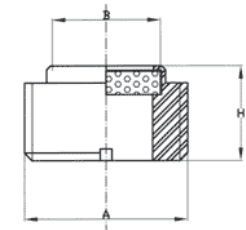
Type SEP

A	B	CH	F	H
1/8" BSP	11	13	6	14
1/4" BSP	14	16	7	17
3/8" BSP	17	18	8	18
1/2" BSP	22	24	10	20
3/4" BSP	28	30	10	23
1" BSP	35	36	4	8
M5	7	8	5	12
1/8" FEM BSP	11	14	7	17



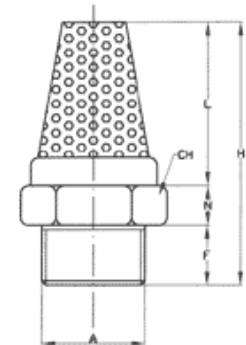
Type SP

A	B	H
1/8" BSP	6	5
1/4" BSP	8	6
3/8" BSP	10	7
1/2" BSP	15	8
3/4" BSP	20	9
1" BSP	26	10



Type SBE

A	N	F	L	H	CH
1/8" BSP	8	6	15	29	13
1/4" BSP	8	7	17	32	16
3/8" BSP	7	8	25	40	19
1/2" BSP	9	9	27	45	24
3/4" BSP	10	9	37	56	30
1" BSP	10	11	45	66	36
M5	4	4	9	17	8
1/8" FEM BSP	8	7	15	30	13



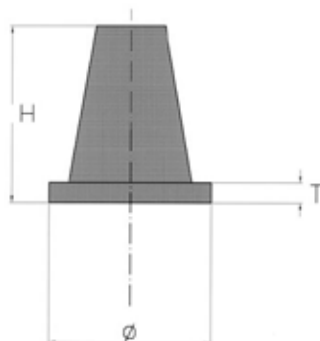
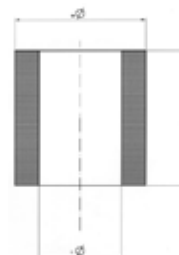
Type	D	H
SFI 2007	10	3
SFI 2018	10	4
SFI 2053	10	10
SFI 2131	10	12
SFI 2195	12	1,5
SFI 2006	12	2
SFI 2009	12	3
SFI 2181	12	4
SFI 2062.1	12	10
SFI 2123.1	15	10
SFI 2186	15	33
SFI 2153	20	2
SFI 2023	20	3
SFI 2156	20	10
SFI 2142	30	3
SFI 2030	30	4

Type	D	H
SFI 2057	30	5
SFI 3030	40	3
SFI 3046	40	5
SFI 3056	45	3
SFI 3002	45	5
SFI 3006	50	2
SFI 3019.2	50	3
SFI 3029	50	3
SFI 3032	60	5
SFI 3021	70	3
SFI 3055	95	10
SFI 3011.1	110	5
SFI 3026	160	5
SFI 3042	165	5
SFI 3038	260	5



FILTER

Type	d	D	H
SFZ 1150	8	11	5
SFZ 1154	8	12	15
SFZ 1036	8	30	4,5
SFZ 1149	10	13	6,5
SFZ 1122	10	13	13,5
SFZ 1098	10	14,7	61
SFZ 1108	10	18	1
SFZ 1001.1	12	16	32
SFZ 1133	16	19	72
SFZ 1156	16	20	12,5
SFZ 1023	16	20	25
SFZ 1004	20	24	25
SFZ 1147	20	26	16
SFZ 1025	20	26	35
SFZ 1056	20	26	48,6
SFZ 1100	20	40	50
SFZ 1141	22	26	16
SFZ 1005	22	26	18
SFZ 1078.1	22	26	24
SFZ 1072.1	25	30	57
SFZ 1129	25	30	60
SFZ 1050	25	30	65
SFZ 10962	26	36	15
SFZ 1059.2	27	31	40
SFZ 1157	27	40	32
SFZ 1026	30	36	45
SFZ 1002	32	38	14
SFZ 1127	35	43	60
SFZ 1104	50	66	900
SFZ 1135	105	111	70



Type	D	H	T
SFK 6025.1	6,5	12,3	3
SFK 6025	6,8	17	2,8
SFK 6078	8	19	3
SFK 6092	8	19	3
SFK 6079	8,2	11,7	1,5
SFK 6059	8,5	18	3
SFK 6094	9	16	2,5
SFK 6010	9,5	13	2
SFK 6061.1	9,5	18	3
SFK 6061	9,5	18	3
SFK 6000	11	18	3
SFK 6019	11	33	3
SFK 6020	11	39	3
SFK 6016.1	12,5	16	2
SFK 6058	12,5	20,5	2
SFK 6014	13,5	30	3
SFK 6001	14	20	3
SFK 6063	16,5	15,5	3
SFK 6063	16,5	15,5	3
SFK 6002	17	28	3
SFK 6024	18	25	3,5
SFK 6066.1	20	15	3
SFK 6073	20	52	4
SFK 6003	22	32	3
SFK 6004	28	38	3
SFK 6053	28	61	3
SFK 6096	29	21,5	5
SFK 6005	34,5	48	3
SFK 6015	37	47	3
SFK 6082	45	100	3

FILTER



SFE



SFE-X



SFT



SBP



SEP



SP



SEB



SET



SC



SCQ



SCT



STT-ST



SBE



SAC



SBT



SBT-T



SPL



SPL-F



SVE



RBP



SVL



SBE-X



EP



SFE-P



SFK



SFI



SFZ



SFK-R



SFI-R



SFZ-R



MFK-R



MFI-R



MFZ-R



MFV

Schalldämpfer aus Sinterbronze sind poröse Teile aus gesintertem, kugelförmigen Bronzepulver. Die Schalldämpfer sind korrosionsbeständig und zeichnen sich durch wirkungsvolle Schalldämpfung bei geringem Druckabfall aus. Sie verringern das Ansaugeräusch von pneumatischen Maschinen und Steuergeräten. Gleichzeitig wird die Ansaugluft filtriert. Anschlussgewinde $\frac{1}{8}''$ bis $2''$, auch Ausführung mit metrischem Gewinde lieferbar.

Schalldämpfer aus rostfreiem Sinterstahl. Diese Ausführung ist besonders beständig gegen Salzwasser und halogenfreie Salzlösungen, Sulfate, Salpetersäure, schwache Basen, trockenes Chlorgas bis $400\text{ }^{\circ}\text{C}$ usw.

Sinterfilter aus gesintertem, kugelförmigen Bronzepulver. Die Filterelemente sind formstabil und können als selbsttragende Konstruktion eingebaut werden. Die verwendete Sinterbronze ist beständig gegen Korrosion und viele chemische Einflüsse. Sinterfilter zeichnen sich durch hohe Durchströmbarkeit, hohen Abscheidegrad und geringen Druckabfall aus.

Sinterfilter aus rostfreiem Sinterstahl. Die Filterelemente sind formstabil und können als selbsttragende Konstruktion eingebaut werden. Dieser Werkstoff besitzt gute chemische Beständigkeit gegen Säuren und Laugen in einem weiten pH-Bereich. Diese Filter sind unempfindlich gegen impulsartigen Druckanstieg, Schlag- und oszillierende Beanspruchung und besitzen hohe Warmfestigkeit und Schockbeständigkeit bis Temperaturen von $950\text{ }^{\circ}\text{C}$.

Technische Änderungen und Irrtümer vorbehalten.

SINTECA HandelsgmbH
 Inkustraße 1-7/Obj. 14/4
 A-3400 Klosterneuburg
 Tel: +43 (0)2243 28028
 Fax: +43 (0)2243 28028-10
 office@sinteca.at

Geschäftsführer: Ing. Michael Wawra
 Gerichtstand: Korneuburg
 FN 78.955k
 UID-Nr.: ATU 14688300
 ARA Lizenz-Nr.: 3.826
 EORI-Nr.: ATEOS1000005952

BAWAG P.S.K.
 IBAN: AT78 60000 00009 542480
 BIC: OPSKATWW
 RAIFFEISENLANDESBANK WIEN-NÖ AG
 IBAN: AT51 32000 00011 510252
 BIC: RLNWATWW