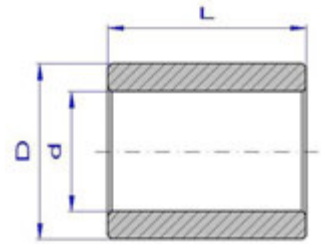


SINTEREISENGLEITLAGER

ZYLINDERLAGER

STANDARDABMESSUNGEN



d	D	L		
3	6	4	10	
4	8	8		
6	9	6	10	12 16
6	10	6	10	16
6	12	6		
8	11	8	12	16
8	12	8	12	16 20
10	13	10	20	25
10	14	10	16	20
10	15	10		
12	15	12	16	20
12	16	12	16	20 25
12	17	12		

d	D	L		
14	18	14	22	
14	20	14	28	
15	19	16	20	
16	20	16	20	25 32
16	22	16	20	25
18	22	18	22	
18	24	22		
20	24	16	20	25 32
20	26	16	20	25 32
22	27	18	22	
25	30	20	25	32
25	32	20	25	32
30	38	30	38	

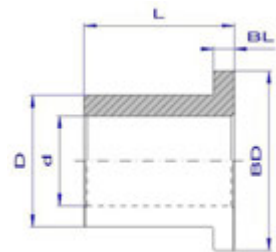
d	D	L		
32	38	32		
35	44	22	28	35
40	46	25	32	40
40	50	25	32	40 50
45	51	28	45	
45	55	35		
45	56	36		
50	56	32		
50	60	32	50	
60	70	60	90	
70	80	120		
80	100	120		
100	120	120		

Beispiel für Artikelbezeichnung: SE 20/28x25
 d / D x L
 Gleitlagertype

SINTEREISENGLEITLAGER

BUNDLAGER

STANDARDABMESSUNGEN



d	D	BD	BL	L	
3	6	9	1,5	4	
6	10	14	2	6	16
8	12	16	2	8	12 16
10	13	16	1,5	10	
10	15	20	2,5	10	16 20
12	15	18	1,5	12	16 20
12	17	22	2,5	12	16
14	18	22	2	2	
16	20	24	2	16	20
16	22	28	3	16	20 25
18	24	30	3	18	22

d	D	BD	BL	L	
20	24	28	2	16	20 25
20	26	32	3	16	20 25
22	29	36	3,5	18	22 28 36
25	30	35	2,5	20	32
25	32	39	3,5	25	32
30	38	46	4	30	
32	40	48	4	20	32
36	45	54	4,5	22	36
40	50	60	5	25	32 40
50	60	70	5	50	
60	70	80	5	60	

Beispiel für Artikelbezeichnung: SE F 45/55x50-70x5
 d / D x L - BD x BL
 Bundbuchse
 Gleitlagertype