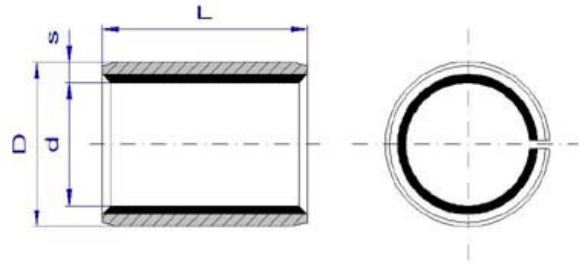


## GEROLLTE VERBUNDGLEITLAGER

### ZYLINDERLAGER STANDARDABMESSUNGEN

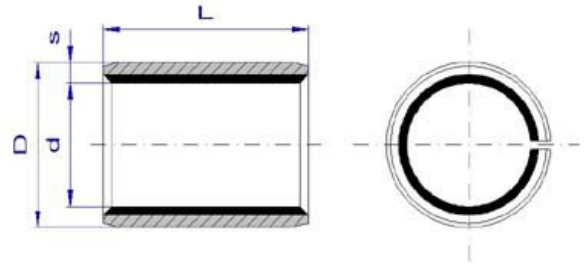


Die Type AW-30 ist erst ab  $d=30$  lieferbar.

d	D	s	L																	
3	4,5	0,75	2	3	4	5														
4	5,5	0,75	4	5	6	10														
5	7	1	4	5	6	7	10													
6	8	1	4	5	6	8	10													
8	10	1	6	8	10	12	15	20												
10	12	1	6	8	9	10	15	20												
11	13	1	8	9	10	12														
12	14	1	6	8	10	12	14	15	16	20	25									
13	15	1	8	10	12	15	20	25												
14	16	1	10	12	15	20	25													
15	17	1	10	12	15	18	20	25												
16	18	1	10	12	15	18	20	25												
17	19	1	8	10	12	15	18	20	25											
18	20	1	10	12	15	20	25	30												
20	22	1,5	10	20	28															
20	23	1,5	10	12	15	20	25	30	35	40										
22	25	1,5	10	12	15	18	20	25	30											
24	27	1,5	15	20	25	30														
25	28	1,5	10	12	15	20	25	30	35	40	50	60								
26	30	2	20	25	40	50														
28	32	2	20	25	30	35	40													
30	34	2	15	20	25	30	35	40	45	50										
32	36	2	20	25	30															
34	38	2	20																	
35	39	2	10	12	15	20	25	30	35	40	45	50								
36	40	2	20	30	40	50														
38	42	2	12	15	20	25	30	40	50											
40	44	2	12	15	20	25	30	35	40	45	50	55								
45	50	2,5	15	20	25	30	35	40	45	50										
50	55	2,5	20	30	40	50	60	70												
55	60	2,5	20	30	40	50	60													
60	65	2,5	20	30	40	50	60	70	80	90										
65	70	2,5	30	40	50	60	70													
70	75	2,5	30	40	50	60	70	80	90											
75	80	2,5	30	40	50	60	70	80	90											
80	85	2,5	40	50	60	70	80	90	100											
85	90	2,5	40	60	80	100														
90	95	2,5	40	50	60	80	90	100												
95	100	2,5	50	60	80	100														
100	105	2,5	50	60	70	80	90	100	115											
105	110	2,5	50	60	70	80	90	100	115											
110	115	2,5	50	60	70	80	90	100	115											
115	120	2,5	10	50	60	70	80	90												
120	125	2,5	50	60	70	80	90	100	120											
125	130	2,5	50	60	70	80	90	100	115											
130	135	2,5	60	70	80	90	100	120												
140	145	2,5	10	50	60	70	80	90												
150	155	2,5	50	60	70	80	90	100												
160	165	2,5	50	60	70	80	90	100												

Verbund

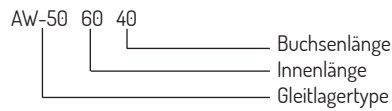
## GEROLLTE VERBUNDGLEITLAGER



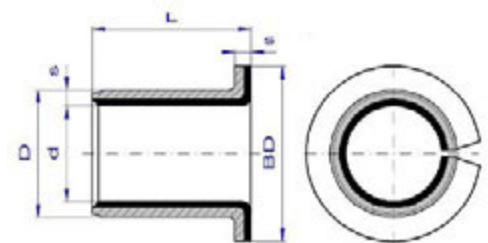
### ZYLINDERLAGER STANDARDABMESSUNGEN

d	D	s	L				
180	185	2,5	60	70	80	90	100
190	195	2,5	100				
200	205	2,5	60	70	80	100	
210	215	2,5	100				
220	225	2,5	15	60	100		
250	255	2,5	60	100			
260	265	2,5	100				
280	285	2,5	60	100			
290	295	2,5	100				
300	305	2,5	60	100			

Beispiel für Artikelbezeichnung:



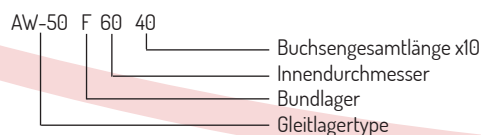
## GEROLLTE VERBUNDGLEITLAGER



### BUNDLAGER STANDARDABMESSUNGEN

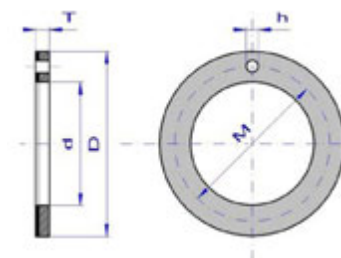
d	D	BD	s	L				
4	5,5	9	0,75	5				
6	8	12	1	4	7	8		
8	10	15	1	5,5	7,5	9,5		
10	12	18	1	7	9	12		
12	14	20	1	7	9	12	15	17
14	16	22	1	12		17		
15	17	23	1	9	12	17		
16	18	24	1	12		17		
18	20	26	1	12	17	20		
20	23	30	1,5	11,5	16,5	21,5		
22	25	32	1,5	15		20		
25	28	35	1,5	11,5	16,5	21,5		
30	34	42	2	16		26		
35	39	47	2	16		26		
40	44	53	2	16	22	26	32	

Beispiel für Artikelbezeichnung:



## GEROLLTE VERBUNDGLEITLAGER

### ANLAUFSCHLEIBEN STANDARDABMESSUNGEN



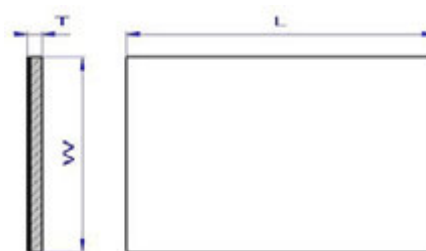
Welle	Type	d	D	T	M	h
8	AW-50 .. D 10	10	20	1,5	15	1,5
10	AW-50 .. D 12	12	24	1,5	18	1,5
12	AW-50 .. D 14	14	26	1,5	20	2
14	AW-50 .. D 16	16	30	1,5	23	2
16	AW-50 .. D 18	18	32	1,5	25	2
18	AW-50 .. D 20	20	36	1,5	28	3
20	AW-50 .. D 22	22	38	1,5	30	3
22	AW-50 .. D 24	24	42	1,5	33	3
24	AW-50 .. D 26	26	44	1,5	35	3
26	AW-50 .. D 28	28	48	1,5	38	4
30	AW-50 .. D 32	32	54	1,5	43	4
36	AW-50 .. D 38	38	62	1,5	50	4
40	AW-50 .. D 42	42	66	1,5	54	4
46	AW-50 .. D 48	48	74	2	61	4
50	AW-50 .. D 52	52	78	2	65	4
60	AW-50 .. D 62	62	90	2	76	4

Beispiel für Artikelbezeichnung: AW-50 D 22

- Innendurchmesser
- Anlaufscheibe
- Gleitlagertype

## GEROLLTE VERBUNDGLEITLAGER

### GLEITPLATTEN ABMESSUNGSREIHE



Type	L	W	T
AW-50 .. SP 500x150x0,75	500	150	0,75
AW-50 .. SP 500x150x1,0	500	150	1
AW-50 .. SP 500x215x1,0	500	215	1
AW-50 .. SP 500x150x1,5	500	150	1,5
AW-50 .. SP 500x245x1,5	500	245	1,5
AW-50 .. SP 500x150x2,0	500	150	2
AW-50 .. SP 500x245x2,0	500	245	2
AW-50 .. SP 500x150x2,5	500	150	2,5
AW-50 .. SP 500x245x2,5	500	245	2,5
AW-50 .. SP 500x245x3,0	500	245	3

Beispiel für Artikelbezeichnung: AW-50 SP 500x150x1,0

- L x W x T
- Gleitplatte
- Gleitlagertype

